

The logo features a stylized red, white, and blue flag element above the word "ROCKS" in a bold, black, sans-serif font. A registered trademark symbol (®) is positioned to the upper right of the "S". Below "ROCKS" is the phrase "of Norway" in a smaller, italicized serif font.

**ROCKS**<sup>®</sup>  
*of Norway*

*Norsk naturstein - forvaltet med respekt for naturen*

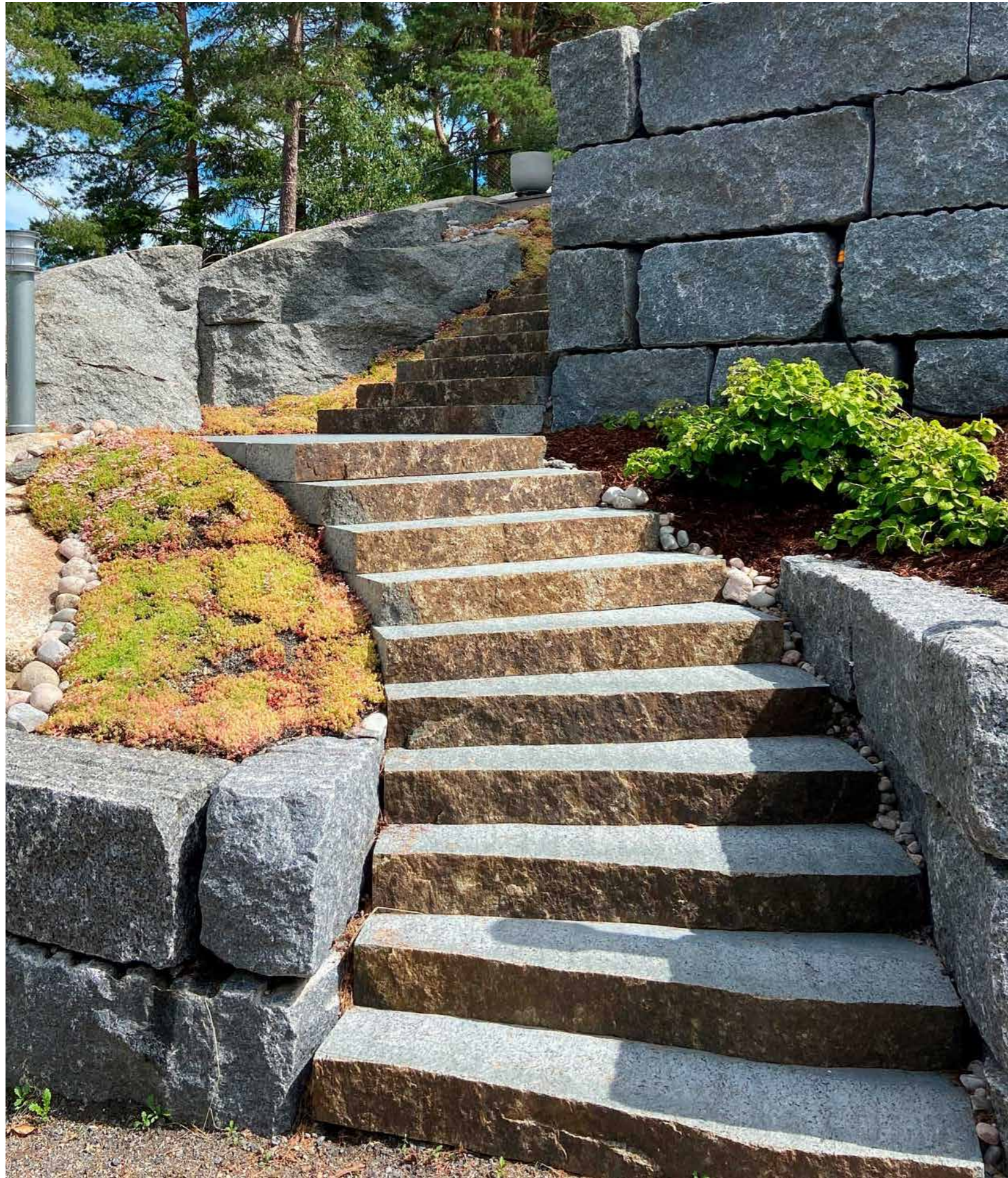


*Kortreist larvikitt til ditt prosjekt*

Raskt ekspedert, konkurransedyktige priser,  
30 års erfaring og ekte lidenskap for norsk naturstein.

*[rocksofnorway.no](http://rocksofnorway.no)*





*Vi drømmer om en dag hvor kortreist, norsk naturstein er det naturlige førstevalget for alle.*



## Hvorfor velge norsk naturstein?

### *Noe av det mest miljøvennlige byggematerialet tilgjengelig i Norge*

Ved å velge kortreist, norsk naturstein, fremfor betong eller importert stein, er du blant annet aktivt med å begrense verdens globale transportutslipp. 23% av de globale energi-relaterte CO<sub>2</sub>-utslippene kommer fra transport (Miljødirektoratet, 2019). Totalt sett regner vi 90% mindre CO<sub>2</sub>-utslipp ved bruk av norsk naturstein sammenlignet med kinesisk stein, og 60% mindre enn betong.

### *Effektiv og rask byggetid!*

Med norsk naturstein slipper du lang ventetid på varene, og trenger du mer underveis kan dette raskt skaffes. Sammenlignet med betong kan du også raskt bygge støttemurer og lignende uten tørketid eller andre forsinkelser. Ønsker du belysning i murene kan dette legges til rette for i forkant.

### *Prisgunstig alternativ til importert stein og andre materialer*

Kombinert med steinens egenskaper med hensyn til styrke og overflate gjør dette larvikitten til et meget prisgunstig alternativ. Våre blokker produseres i Larvik i henhold til FN's bærekraftsmål med hensyn til arbeidsmiljø og klima. Teknisk kvalitet på larvikitten holder et meget høyt nivå. Våre mest eksklusive produkter kan i noen tilfeller være dyrere, men vi har mange varianter som stort sett er mer prisgunstige enn importstein.

### *Solid, selv uten vedlikehold*

Bygger du i stein slipper du å kaste bort fritiden din på fremtidig vedlikehold. Du sparer også miljøet for maling ved jevne mellomrom. Dette gjør stein perfekt både hjemme og til offentlige rom. Larvikitt har blitt brukt som bygningsstein i kirker og andre byggverk siden middelalderen. Det sier sitt om varigheten.



### *Vakkert og hører hjemme i det norske landskapet*

Larvikitt ble i 2008 kåret til Norges nasjonalbergart og er kjent for sitt vakre fargespill. Steinen sklir rett inn i norske hager og byrom.

### *Flere valgmuligheter*

Larvikitt utvinnes fra flere brudd i Larvik-regionen og finnes i flere farger. Du kan få larvikitt i alt fra store rustikke, steinblokker til glattpolerte benkeplater og fliser.

### *Kortreist er bedre enn langreist!*

Larvikitt er Norges viktigste naturstein som foredles i stor skala. Med en solid maskinpark utvinnes vi produkter av lys larvikitt fra Tvedalen, Malerød og Stålåker – alltid med mål om å utnytte mest mulig av råvaren som allerede er hentet ut fra naturen. Raskt ekspedert, med kort reisevei.

Når du velger larvikitt fra oss, velger du ikke bare en stein; du velger en del av Norges arv som varer evig og passer perfekt inn i det norske landskapet.

*Bra for deg, bra for miljøet.*



*Konkurransedyktige priser*

*Varer på lager*

*Holder det vi lover*

*Alltid i utvikling*

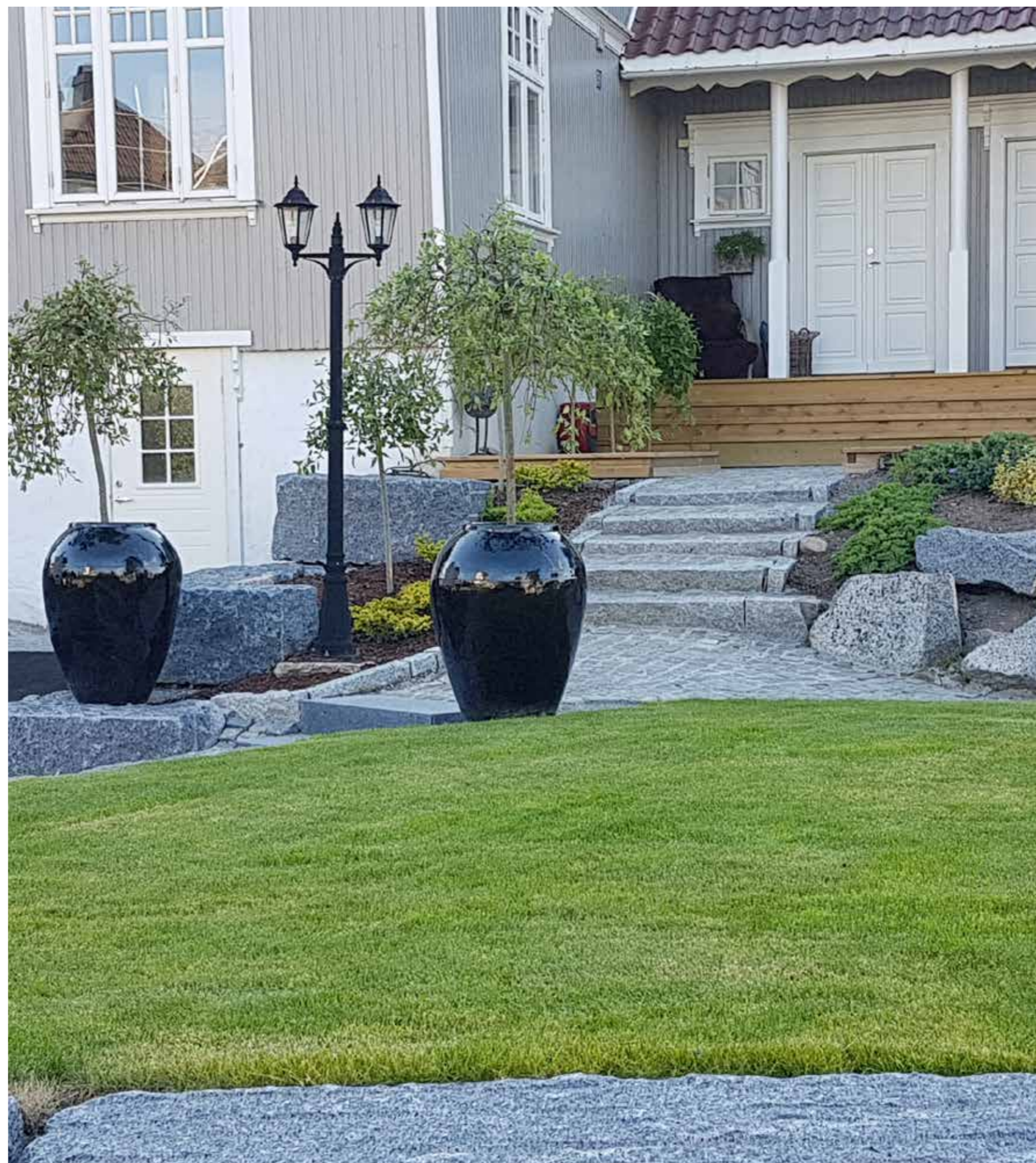
## *Kortreist larvikitt til ditt prosjekt*

Vi tilbyr norsk naturstein som hører hjemme i det norske landskapet.

Hos oss får du Norges nasjonalstein, larvikitt i murblokker, steintrapper, steinpaneler og håndstein. Vi kan også levere unike emner til mer kreative landskapsprosjekter.

Med over 30 års erfaring og ekte lidenskap for norsk naturstein, forsyner vi landskapsarkitekter, anleggsgartnere, forhandlere, byggherrer og entreprenører med larvikitt til store og små prosjekter.

Med verdens største knekkepresse og en avansert maskinpark tilbyr vi spesialløsninger og et bredt standardsortiment til konkurransedyktige priser - alltid med mål om fornøyde kunder.





## Vårt sortiment

*Vi har endret våre produktnavn! Larvikblokka har blitt til ROCKSBLOKKA.*

I 2023 gjorde vi en oppgradering av vår merkeprofil og i den forbindelse gjorde vi en rebranding av våre produktnavn. Larvikblokka eksklusiv, premium, urban og rustikk heter nå ROCKS, etterfulgt av den aktuelle beskrivelsen av produktkvaliteten som tidligere; eksklusiv, premium, urban, rustikk og istid. Vi benytter også kvalitetsbenedelsene om våre andre produkter slik at det skal bli lettere for dere som kunder å skille produktene fra hverandre og ikke minst finne produkter som passer sammen. Spør oss gjerne om du er usikker.

### *Bredt sortiment i ulike produktkvaliteter*

Vi har et bredt utvalg av murblokker, steinpanel, steintrapper og håndstein i larvikitt, i flere størrelser og kvaliteter, fra det helt stramme til det mer rustikke og naturlige.



### **ROCKSBLOKKA**

Vi tilbyr murblokker i flere ulike størrelser, kvaliteter og prisklasser. Vi merker alle våre murblokker med ROCKS etterfulgt av kvaliteten eksklusiv, premium, urban eller rustikk. Vi tilbyr også murblokker i klasse 2 sortering i kvalitetene premium og rustikk. Tilgjengeligheten på disse vil variere etter produksjon av klasse 1.



### **ROCKSTRAPPA**

Vi tilbyr trapper i ROCKS istid og ROCKS eksklusiv. I tillegg til trapper i disse to kvalitetene har vi også lansert ROCKS eksklusiv GDS (gjør-det-selv). Dette produktet er tilpasset i produksjonen med opptrinn og inntrinn separat slik at er mulig å legge trappen uten maskiner, men for hånd.



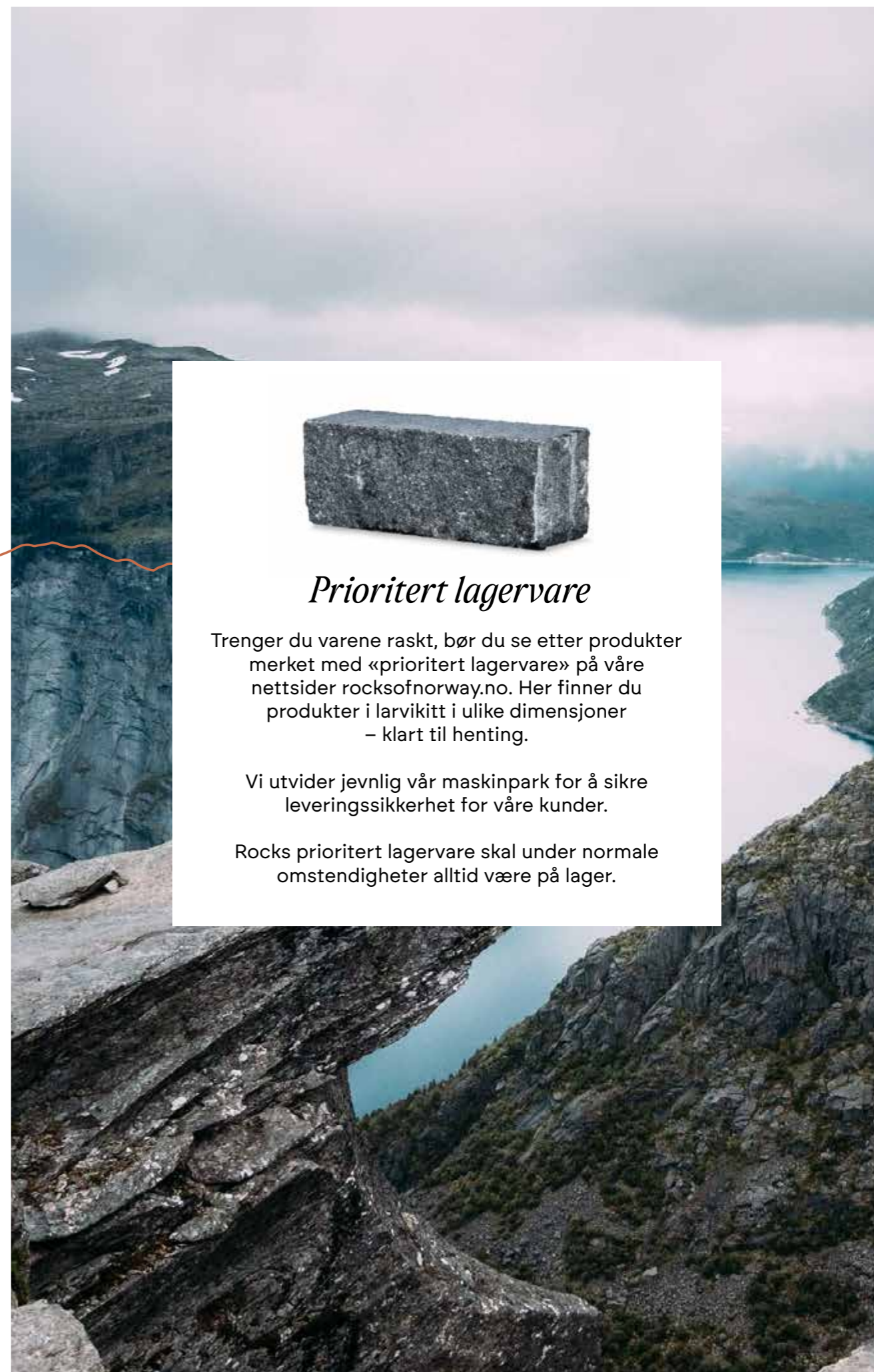
### **ROCKSPANEL**

Vi tilbyr steinpanel i to ulike kvaliteter, ROCKS eksklusiv og ROCKS rustikk. Disse fås i tre ulike farger av larvikitt. Steinpanelene er svært enkle og raske å montere som gjør det ideelt til prosjekter som forblending, utekjøkken, portstolper, postkassestativ etc.



### **ROCKS HÅNDSTEIN**

Vi tilbyr håndstein i ROCKS premium i standard størrelser. ROCKS premium håndstein kan håndteres uten maskiner og kan sammenlignes med legoklosser. Bruken begrenses kun av fantasien og du kan raskt og enkelt sette opp blomsterbed, småmurer, portstolper etc.



## *Prioritert lagervare*

Trenger du varene raskt, bør du se etter produkter merket med «prioritert lagervare» på våre nettsider [rocksofnorway.no](http://rocksofnorway.no). Her finner du produkter i larvikitt i ulike dimensjoner – klart til henting.

Vi utvider jevnlig vår maskinpark for å sikre leveringssikkerhet for våre kunder.

Rocks prioritert lagervare skal under normale omstendigheter alltid være på lager.

## Bli kjent med våre produktkvaliteter

Er du usikker på hvilken stein du skal velge eller hvilket uttrykk du ønsker? Våre produkter er delt inn i ulike kvalitetskategorier. I vårt sortiment finner du opptil fem ulike kvaliteter i klasse 1, i tillegg til to kvaliteter i klasse 2. Se hva som skiller disse her:

**ROCKS**  
eksklusiv



**Stramt, eksklusivt uttrykk på alle sider gir minimale fuger**  
ROCKS eksklusiv har en naturlig splittet front og bakside og egner seg derfor godt til å være synlig fra begge sider. Topp, bunn og kortsider er saget for et stramt uttrykk og minimalt med fuger.

**ROCKS**  
premium



**Stramt uttrykk på topp og bunn, med ulik bakside og kortsider**  
ROCKS premium har en naturlig splittet front, saget topp og bunn, mens baksiden og kortsidene kan være splittet, boret eller saget. Det gjør at kvaliteten egner seg best når disse sidene ikke skal være synlige dersom utseende er viktig. Topp og bunn er saget for et stramt uttrykk og gjør at denne kvaliteten egner seg godt til å sitte på eller som en topprad på en støttemur.

**ROCKS**  
urban



**Røffere uttrykk, med saget topp**  
ROCKS urban har en naturlig splittet front og saget topp, mens bunnen er boret, baksiden og kortsidene kan være splittet, boret eller saget. Det gjør at kvaliteten egner seg best når disse sidene ikke skal være synlige dersom utseende er viktig. Denne kvaliteten egner seg når man ønsker et litt røffere uttrykk hvor smale fuger ikke er avgjørende. Siden toppen er saget er kvaliteten fortsatt egnet til å sitte på eller som en topprad.

**ROCKS**  
rustikk



**Rustikt uttrykk lik urban, men med boret topp**  
ROCKS rustikk er helt lik ROCKS urban, med unntak av toppen. På ROCKS rustikk er denne boret og vil fremstå enda mer rustikk. Dette vil også gi noe større fuger, enn med kvaliteter som er saget i topp og bunn. Kvaliteten egner seg svært godt til veiprosjekter, brygger og større byggverk hvor marginene for avvik er noe mer tilstede.

**ROCKS**  
istid



**Unike emner med naturfront eller svaberg**  
ROCKS istid er unike emner du som kunde kan velge ut fra vårt lager hvor vi deler emnet inn i trappetrinn tilpasset ditt prosjekt. Du vil da få en helt unik trapp tilpasset miljøet den skal være i. ROCKS istid passer perfekt til trapper med sving og vil gli rett inn i norske hager og utemiljøer.

## Våre rimeligste murblokker - klasse 2

Med god planlegging og et estetisk øye vil man fint kunne få til et flott resultat med våre klasse 2-produkter. Vær dog oppmerksom på at tilgjengeligheten kan variere. Disse blokkene utgjør ca. 20-25% av vår produksjon. Tilgjengeligheten vil derfor variere i sammenheng med produksjon og etterspørsel. Kontakt oss, så hjelper vi deg med å finne gode løsninger til ditt prosjekt.

**ROCKS**  
premium klasse 2



Rocks premium klasse 2 er et resultat av vår kvalitetssikring av Rocks premium og Rocks eksklusiv klasse 1, som faller utenfor toleransegrensene.

**ROCKS**  
rustikk klasse 2



Rocks rustikk klasse 2 er et resultat av vår kvalitetssikring av Rocks rustikk og Rocks urban klasse 1, som faller utenfor toleransegrensene.

### Gjør-det-selv-produkter

Produkter merket med GDS eller gjør-det-selv er produkter som ikke krever maskiner og som enhver med noe estetisk sans og praktiske evner kan bruke og oppnå et godt resultat.







### Produktinformasjon

FRONT: Naturlig splittet  
 TOPP: Saget  
 BUNN: Saget  
 KORTSIDER: Saget  
 BAKSIDE: Naturlig splittet.  
 Maks høydeavvik: +/- 5 mm.

## ROCKS eksklusiv murblokk

- tidligere kalt Larvikblokka eksklusiv

### Stramt, eksklusivt uttrykk på alle sider gir minimale fuger

ROCKS eksklusiv har en naturlig splittet front og bakside og egner seg derfor godt til å være synlig fra begge sider. Topp, bunn og kortsider er saget for et stramt uttrykk og minimalt med fuger.

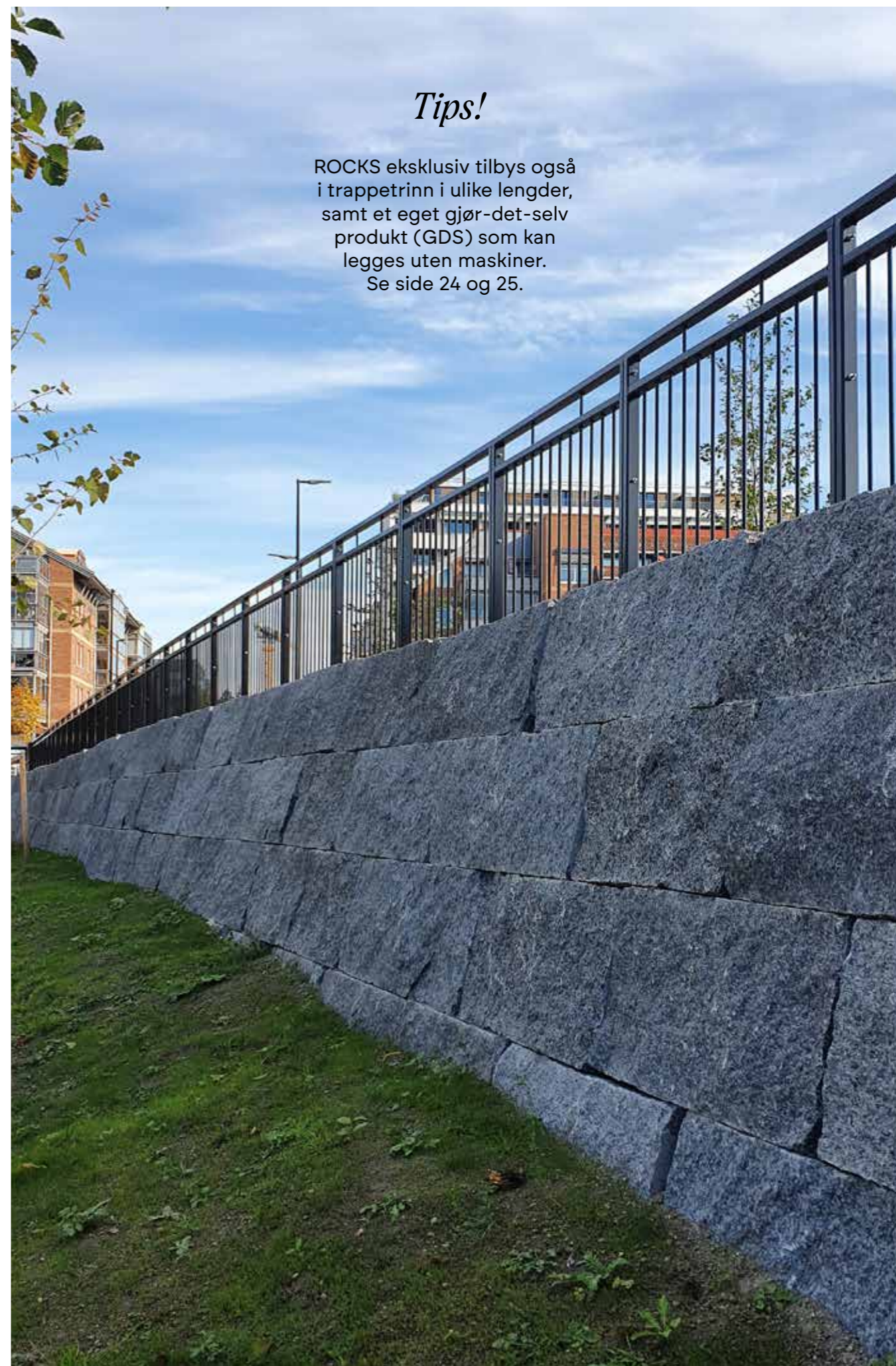
### Tips til bruk av ROCKS eksklusiv murblokk

De største blokkene på 30 cm og oppover er beregnet for maskinmuring og fordrer at man kan komme til med en egnet maskin, mens blokker under 30 cm høyde kan håndteres manuelt og brukes over alt hvor de kan transporteres.

Med sine sagde over- og undersider gir dette mindre friksjon og lim bør vurderes. Hvis man heller muren litt bakover, f.eks. 1-10 så forsterkes stabiliteten betydelig.

ROCKS eksklusiv murblokk skal kunne legges i knas uten fuger. Ved utvendige buer bør endene sages. Spør oss om standard endesteiner som kan brukes i hjørner og til opptrappinger.

Produkt	Høyde (cm)	Dybde (cm)	Lengde (cm)	Ca.vekt/lm. i kg.	Selges i:	Ca. antall LM/pall
ROCKS eksklusiv murblokk 15	15	15	15-50	72	Pall	16
ROCKS eksklusiv murblokk 20/10	20	10	50-120	55	Pall	16
ROCKS eksklusiv murblokk 20	20	20	80-120	109	Pall	9,1
ROCKS eksklusiv murblokk 30/15	30	15	50-120	123	Pall	10
ROCKS eksklusiv murblokk 30	30	30	80-120	246	Pall	6
ROCKS eksklusiv murblokk 40	40	40	80-120	437	Pall	4,5



### Tips!

ROCKS eksklusiv tilbys også i trappetrinn i ulike lengder, samt et eget gjør-det-selv produkt (GDS) som kan legges uten maskiner. Se side 24 og 25.





### Produktinformasjon

FRONT: Naturlig splittet  
 TOPP: Saget  
 BUNN: Saget  
 KORTSIDER: Kan være naturlig splittet, boret eller saget  
 BAKSIDE: Kan være naturlig splittet, boret eller saget  
 Maks høydeavvik: +/- 5 mm.

## ROCKS premium murblokk

- tidligere kalt Larvikblokka premium

### Stramt uttrykk på topp og bunn, med ulik bakside og kortsider

ROCKS premium har en naturlig splittet front, saget topp og bunn, mens baksiden og kortsidene kan være splittet, boret eller saget - det gjør at kvaliteten egner seg best når disse sidene ikke skal være synlige dersom utseende er viktig. Topp og bunn er saget for et stramt uttrykk og gjør at denne kvaliteten egner seg godt til å sitte på eller som en topprad på en støttemur.

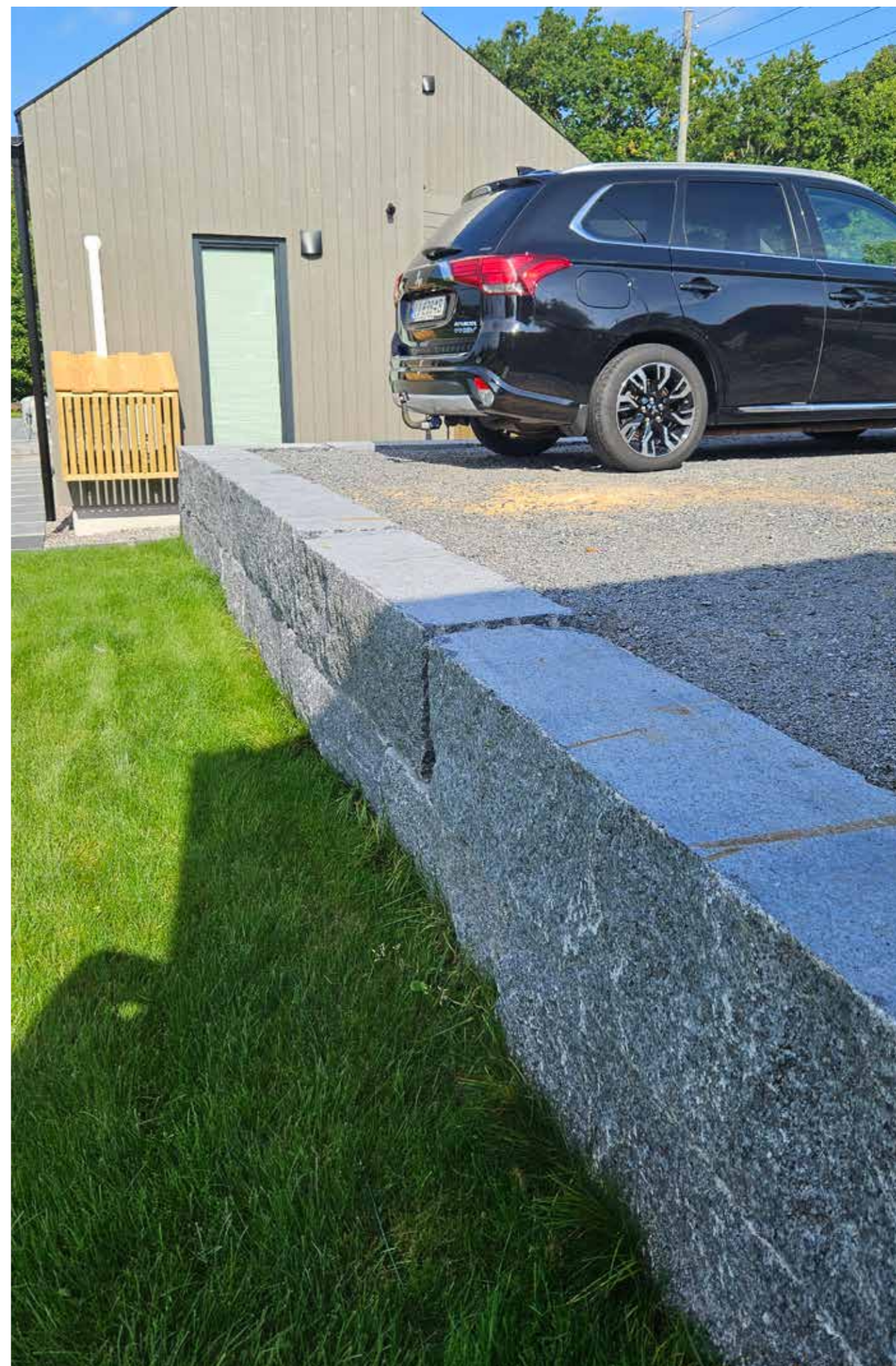
ROCKS premium kan brukes overalt der det er behov for murblokk; forstøtningsmur i en privat hage, til store forstøtningsmurer langs veiskjæringer, tunneller, gang og sykkelstier, til brygger, moloer, broer eller garasjer, grunnmurer og andre byggverk.

### Tips til bruk av ROCKS premium murblokk

De største blokkene på 30 cm og oppover er beregnet for maskinmuring og fordrer at man kan komme til med en egnet maskin, mens blokker under 30 cm høyde kan håndteres manuelt og brukes over alt hvor de kan transporteres.

Med sine sagde over- og undersider gir dette mindre friksjon og lim bør vurderes. Hvis man heller muren litt bakover, f.eks. 1-10 så forsterkes stabiliteten betydelig. ROCKS premium murblokk egner seg best til prosjekter hvor baksiden og kortsidene ikke er synlige da disse kan være en blanding av naturlig splittet, boret eller saget. Evt. kan man be om egne endesteiner for å få en helhet.

Produkt	Høyde (cm)	Dybde (cm)	Lengde (cm)	Ca.vekt/lm. i kg.	Selges i:	Ca. antall LM/pall
ROCKS premium murblokk 15	15	15	15-50	72	Pall	16
ROCKS premium murblokk 20	20	20	80-120	109	Pall	9,1
ROCKS premium murblokk 30	30	30	80-120	246	Pall	6
ROCKS premium murblokk 40	40	40	80-120	437	Bulk/pall	4,5
ROCKS premium murblokk 50	50	50	80-120	683	Bulk	







### Produktinformasjon

FRONT: Naturlig splittet.

TOPP: Saget.

BUNN: Boret.

KORTSIDER: Kan være naturlig splittet, boret eller saget.

BAKSIDE: Kan være naturlig splittet, boret eller saget.

Maks høydeavvik: +/- 5 %

## ROCKS urban murblokk

- tidligere kalt Larvikblokka urban

### Røffere uttrykk, med saget topp

ROCKS urban har en naturlig splittet front og saget topp, mens bunnen er boret/kilt, baksiden og kortsidene kan være splittet, boret eller saget. Det gjør at kvaliteten egner seg best når disse sidene ikke skal være synlige dersom utseende er viktig. Denne kvaliteten egner seg når man ønsker et litt røffere uttrykk hvor smale fuger ikke er avgjørende. Siden toppen er saget er kvaliteten fortsatt egnet til å sitte på eller som en topprad.

ROCKS urban kan brukes overalt der det er behov for murblokk; forstøtningsmur i en privat hage, til store forstøtningsmurer langs veiskjæringer, tunneller, gang og sykkelstier, til brygger, moloer, broer eller garasjer, grunnmurer og andre byggverk.

### Tips til bruk av ROCKS urban murblokk

Murblokkene er beregnet for maskinmuring og fordrer at man kan komme til med en egnet maskin.

ROCKS urban murblokk mures som regel tørt. Ved store påkjenninger som for eksempel bryggeanlegg o.l. kan muren enkelt forankres ved å bore inn jern.

En mur bestående av ROCKS urban vil ha naturlige fuger av varierende størrelse, dette er en del av uttrykket på muren. Ved utvendige buer kan man bruke kortere steiner og man slipper å vinkle endene.

Produkt	Høyde (cm)	Dybde (cm)	Lengde (cm)	Ca.vekt/lm. i kg.	Selges i:	Ca. antall LM/pall
ROCKS urban murblokk 40	40	38-42	60-150	437	Bulk/pall	4,50
ROCKS urban murblokk 50	50	48-52	60-180	683	Bulk	







### Produktinformasjon

FRONT: Naturlig splittet.  
 TOPP: Boret.  
 BUNN: Boret.  
 KORTSIDER: Kan være naturlig splittet, boret eller saget.  
 BAKSIDE: Kan være naturlig splittet, boret eller saget.  
 Maks høydeavvik: +/- 5 %

## ROCKS rustikk murblokk

- tidligere kalt Larvikblokka rustikk

### Rustikt uttrykk lik ROCKS urban, men med boret topp

ROCKS rustikk er helt lik ROCKS urban, med unntak av toppen. På ROCKS rustikk er denne boret og vil fremstå enda mer rustikk. Dette vil også gi noe større fuger, enn med kvaliteter som er saget i topp og bunn. Kvaliteten egner seg svært godt til veiprosjekter, brygger og større byggverk hvor marginene for avvik er noe mer tilstede.

### Tips til bruk av ROCKS rustikk murblokk

ROCKS rustikk er beregnet for maskinmuring og fordrer at man kan komme til med en egnet maskin.

Murblokkene har boret topp og bunn. Dette øker friksjonen som gjør at murblokkene «låses» bedre til hverandre. Hvis man i tillegg heller muren litt bakover, for eksempel 1-10 så forsterkes stabiliteten betydelig. ROCKS rustikk murblokker mures som regel tørt. Ved store påkjenninger som for eksempel bryggeanlegg o.l. kan muren enkelt forankres ved bore inn jern.

En mur bestående av ROCKS rustikk vil ha naturlige fuger av varierende størrelse, dette er en del av uttrykket på muren. Ved utvendige buer kan man bruke kortere steiner og man slipper å vinkle endene.

Produkt	Høyde (cm)	Dybde (cm)	Lengde (cm)	Ca.vekt/lm. i kg.	Selges i:	Ca. antall LM/pall
ROCKS rustikk murblokk 40	40	35-45	60-150	437	Bulk/pall	4,50
ROCKS rustikk murblokk 50	50	45-55	60-180	683	Bulk	
ROCKS rustikk murblokk 60	60	55-65	60-180	983	Bulk	
ROCKS rustikk murblokk 70	70	65-75	60-180	1 338	Bulk	

For oppdaterte priser og mer informasjon, se [rocksofnorway.no](http://rocksofnorway.no)



For oppdaterte priser og mer informasjon, se [rocksofnorway.no](http://rocksofnorway.no)





## ROCKS premium murblokk klasse 2

- tidligere kalt Larvikblokka premium klasse 2

Rocks premium klasse 2 er et resultat av vår kvalitetssikring av Rocks premium og Rocks eksklusiv klasse 1, som faller utenfor toleransegrensene.

En ferdig mur med klasse 2 stein kan bli like fin som klasse 1, men man bør beregne noe mer tid til sortering og legging, da enkelte stein kan skille seg ut. Med god planlegging og et estetisk øye vil man kunne få et flott resultat likevel. Som tilleggsbelønning får man en rimeligere mur, enn ved kjøp av klasse 1.

Disse blokkene utgjør ca. 20-25% av vår produksjon. Tilgjengeligheten vil derfor variere i sammenheng med produksjon og etterspørsel. Kontakt oss, så hjelper vi deg med å finne gode løsninger til ditt prosjekt.

*Produktinformasjon*  
FRONT: Naturlig splittet  
TOPP: Saget  
BUNN: Saget  
KORTSIDER: Kan være naturlig splittet, boret eller saget  
BAKSIDE: Kan være naturlig splittet, boret eller saget  
Maks høydeavvik: +/- 2 cm.

Dybden kan variere på samme blokk, mens høyden er skal være jevn på murblokken. Dette er grunnen til at det er klasse 2.



Produkt	Høyde (cm)	Dybde (cm)	Lengde (cm)	Ca.vekt/lm. i kg.	Selges i:	Ca. antall LM/pall
ROCKS premium murblokk 15 klasse 2	15	17,5	28-45	72	Pall	16,00
ROCKS premium murblokk 20 klasse 2	20	20	40-120	109	Pall	9,10
ROCKS premium murblokk 30 klasse 2	30	30	40-120	246	Pall	6,00
ROCKS premium murblokk 40 klasse 2	40	40	60-150	437	Bulk	
ROCKS premium murblokk 50 klasse 2	50	50	60-150	683	Bulk	



## ROCKS rustikk murblokk klasse 2

- tidligere kalt Larvikblokka rustikk klasse 2

Rocks rustikk klasse 2 er et resultat av vår kvalitetssikring av Rocks urban og Rocks rustikk klasse 1, som faller utenfor toleransegrensene.

En ferdig mur med klasse 2 stein kan bli like fin som klasse 1, men man bør beregne noe mer tid til sortering og legging, da enkelte stein kan skille seg ut. Med god planlegging og et estetisk øye vil man kunne få et flott resultat likevel. Som tilleggsbelønning får man en rimeligere mur, enn ved kjøp av klasse 1.

Disse blokkene utgjør ca. 20-25% av vår produksjon. Tilgjengeligheten vil derfor variere i sammenheng med produksjon og etterspørsel. Kontakt oss, så hjelper vi deg med å finne gode løsninger til ditt prosjekt.

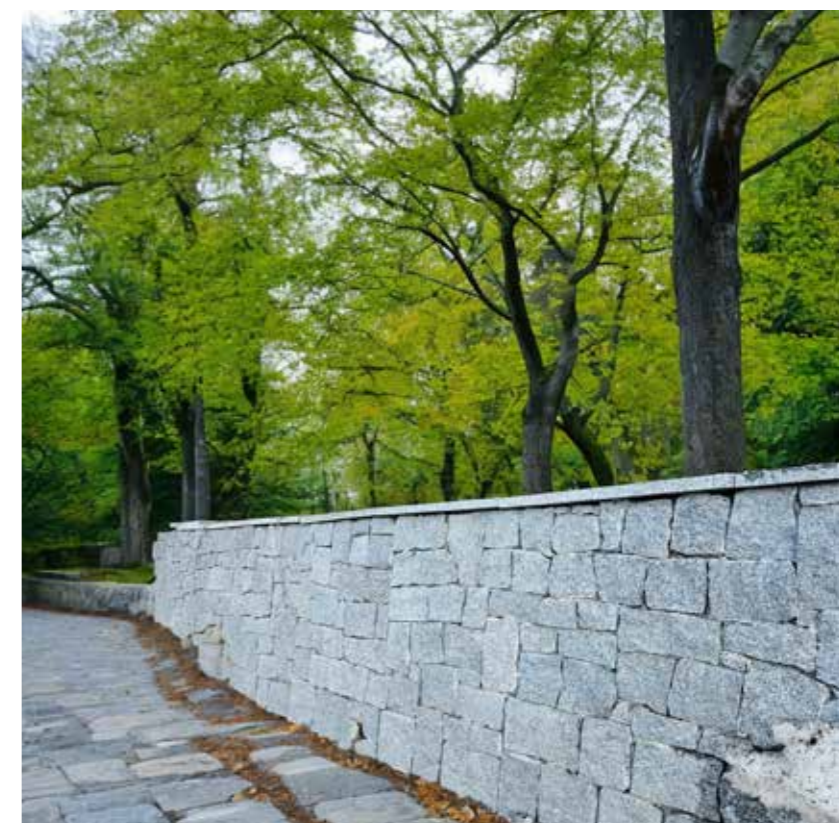
*Produktinformasjon*  
FRONT: Naturlig splittet.  
TOPP: Boret eller saget.  
BUNN: Boret eller saget.  
KORTSIDER: Kan være naturlig splittet, boret eller saget.  
BAKSIDE: Kan være naturlig splittet, boret eller saget.  
Maks høydeavvik: +/- 5 cm.

Dybden kan variere på samme blokk, mens høyden er skal være jevn på murblokken. Dette er grunnen til at det er klasse 2.



Produkt	Høyde (cm)	Dybde (cm)	Lengde (cm)	Ca.vekt/lm. i kg.	Selges i:	Ca. antall LM/pall
ROCKS rustikk murblokk 40 klasse 2	40	35-45	60-150	437	Bulk	
ROCKS rustikk murblokk 50 klasse 2	50	45-55	60-180	683	Bulk	
ROCKS rustikk murblokk 60 klasse 2	60	55-65	60-180	983	Bulk	
ROCKS rustikk murblokk 70 klasse 2	70	65-75	60-180	1 338	Bulk	









## Steintrapper

En natursteinstrapp er rimelig og velger man ROCKSTRAPPA eller annen norsk stein er den i tillegg det mest miljøvennlige alternativet.

En steintrapp kan legges tørt og bygges veldig raskt. Normalt kan man sette en trapp på 10-15 trinn på under en dag med riktig utstyr. Trappen er ferdig belagt og varer evig. Den kan lett tas ned igjen og flyttes. Skal man mure en trapp tar det vesentlig lengre tid og den må ofte belegges med heller eller fliser som også koster.

I tillegg har betong 3 ganger så høyt CO2 avtrykk. Den kan ikke gjenbrukes og man må påregne noe vedlikehold av heller, fuger etc.

Våre trapper egner seg i kombinasjon med ROCKS støttemurer, men kan også fint kombineres med skifer og annen stein. Trappene kan tilpasses terrenget på en elegant måte da vi kan finne spesielle skrå emner som egner seg for svinger og dypere inntrinn for slake hellinger. Repos kan også tilpasses på en elegant måte. Våre trapper er i utgangspunktet saget på topp, men kan flammes dersom det er ønskelig mot et tillegg i prisen.

Produkt	Høyde (cm)	Dybde (cm)	Lengde (cm)	Ca.vekt/lm. i kg.	Selges i:	Ca. antall LM/pall
ROCKS eksklusiv steintrapp 100	15	37-45	100	184	Pall	10,00
ROCKS eksklusiv steintrapp 120	15	37-45	120	220	Pall	10,00
ROCKS eksklusiv steintrapp 150	15	37-45	150	275	Pall	10,00

Produkt	Høyde (cm)	Dybde (cm)	Lengde (cm)	Ca.vekt/lm. i kg.	Selges i:	Ca. antall LM/pall
ROCKS istid steintrapp	14-18	35-50	100-350	134-245	Pall	På forespørsel



### ROCKS eksklusiv

Trapp av larvikitt som standard lagervare. ROCKS eksklusiv steintrapp har et eksklusivt preg med en naturlig splittet front.

Trappen settes normalt i tørre, komprimerte masser, men kan også mures fast.

Ønskes andre trinnhøyder eller dybder kan dette lages på bestilling.

#### Produktinformasjon

FRONT: Naturlig splittet.  
TOPP: Saget, med friksjon lik skifer.  
BUNN: Saget.  
KORTSIDER: Saget.  
BAKSIDE: Naturlig splittet, men øverste trinn kan sages ved ønske  
Maks høydeavvik: +/- 5 mm



### ROCKS istid

ROCKS Istid er helt unik «one of a kind» trapp, som lett kan tilpasses terrenget.

Vi tar utgangspunkt i en murblokk med en naturlig råsida eller svabergside, og deler denne i trinn som merkes slik at trappen enkelt kan legges i riktig rekkefølge. Man oppnår derfor en helt unik effekt.

#### Produktinformasjon

FRONT: Naturlig splittet.  
TOPP: Saget, med friksjon lik skifer.  
BUNN: Saget.  
KORTSIDER: Saget.  
BAKSIDE: Naturlig splittet, men øverste trinn kan sages ved ønske  
Maks høydeavvik: +/- 5 mm





## Steintrapper

Gjør det selv

### ROCKS eksklusiv steintrapp - GDS

Trapp av larvikitt som standard lagervare. ROCKS eksklusiv steintrapp GDS leveres i opptrinn og inntrinn slik at det er mulig å håndtere uten maskiner. Opptrinnet er saget og inntrinnet har en naturlig splittet front. ROCKS eksklusiv steintrapp GDS har et eksklusivt preg som vil løfte ethvert uterom.

Trappen settes normalt i tørre, komprimerte masser, men kan også mures fast. Ønskes andre trinnhøyder eller dybder kan dette lages på bestilling.

#### Produktinformasjon

FRONT: Naturlig splittet.  
 TOPP: Saget, med friksjon lik skifer.  
 BUNN: Saget.  
 KORTSIDER: Saget.  
 BAKSIDE: Naturlig splittet, men øverste trinn kan sages ved ønske  
 Maks høydeavvik: +/- 5 mm

#### Dette trenger du for å legge ROCKS eksklusiv steintrapp GDS:

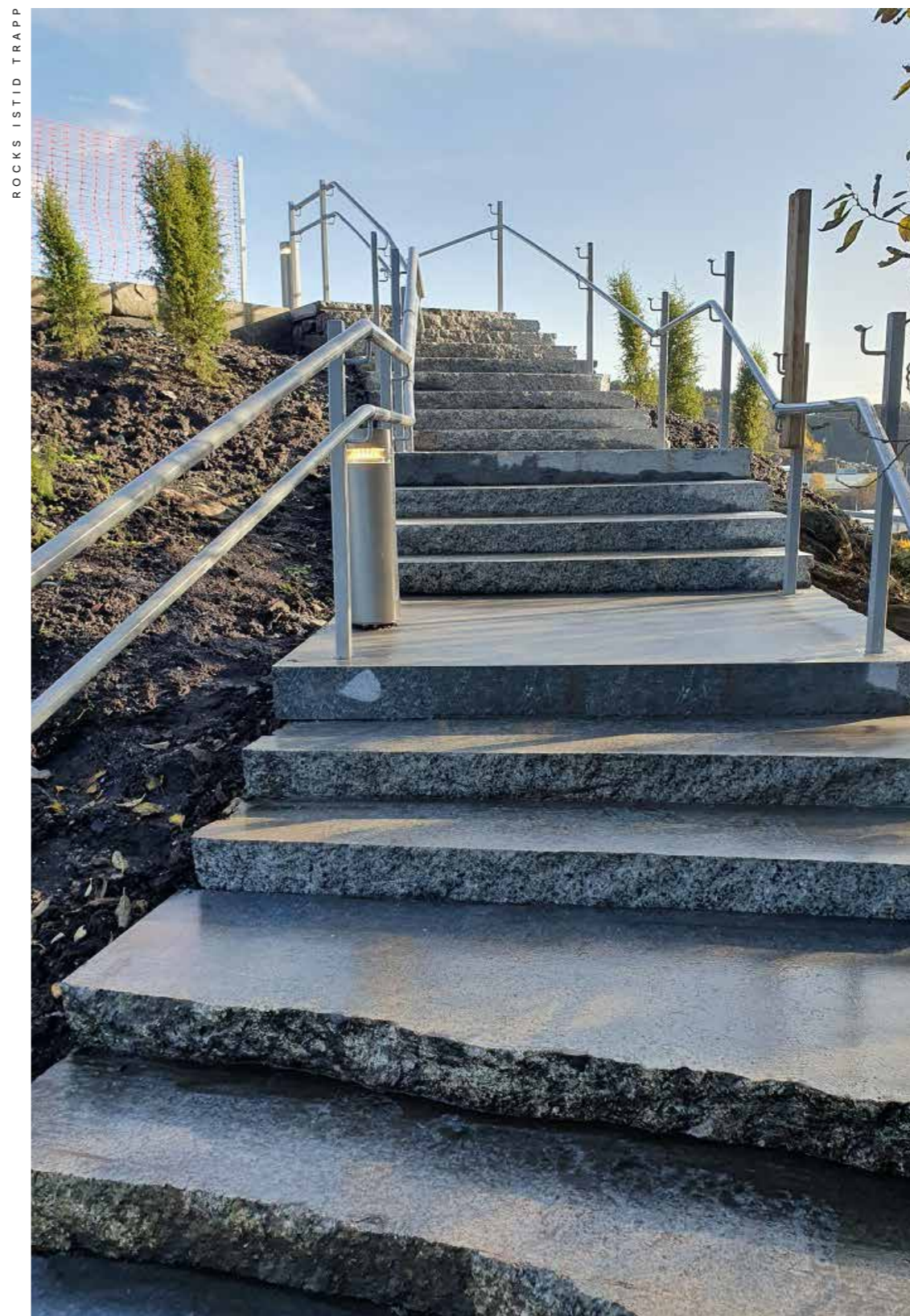
1. Rikelig med subus til underlag.
2. En komprimator, er du tung nok så kan du trække.
3. En spade og en stor vater
4. En sekke tralle kan spare deg for mange løft, men det går uten.

#### Slik legger du ROCKS eksklusiv steintrapp GDS på 1-2-3

1. Start med nederste trinn på et solid, frostfritt underlag, gjerne komprimert eller støpt.
2. Begynn med opptrinn fyll bak med subus, komprimer og sørg for en liten helling fremover.
3. Legg på inntrinn, fyll bak med subus, komprimer og sørg for en liten helling fremover.
4. Fortsett slik til alle trinn er lagt. Om ønskelig, kan man legge isopor under og varmekabler, for så å fylle opp med subus under inntrinn.



Produkt	Høyde (cm)	Dybde (cm)	Lengde (cm)	Ca.vekt/lm. i kg.	Selges i:	Ca. antall LM/pall
ROCKS eksklusiv steintrapp GDS (inntrinn)	5	40	100	55	Pall	På forespørsel
ROCKS eksklusiv steintrapp GDS (opptrinn)	10	15	100	41	Pall	På forespørsel



ROCKS I STID TRAPP





## Steinpanel

### Flere bruksområder – bruk fantasien!

ROCKS steinpanel kan brukes overalt der det er behov for forblendinger; fasader, grunnmurer, forstøttingsmurer, portstolper, peiser, steingjerder, utekjøkken, utestuer, inngangsparti osv. ROCKS steinpanel limes raskt og enkelt opp med flislim.

### Finnes i to ulike produktkvaliteter og tre farger

Vår steinpanel finnes i produktkvalitetene ROCKS eksklusiv og ROCKS rustikk og kommer også i tre ulike farger. Dette gjør at disse passer godt sammen med flis og benkeplater som kommer fra samme brudd dersom du for eksempel ønsker å lage et utekjøkken.

*Fargene vist i produktkvaliteten; ROCKS eksklusiv steinpanel.*



ROCKS eksklusiv steinpanel i mørk larvikitt fra Klåstad.



ROCKS eksklusiv steinpanel i lys larvikitt fra Tvedalen.



ROCKS eksklusiv steinpanel i lys larvikitt med store krystaller fra Malerød.

**Gjør det selv**

### Våre beste tips til bruk av steinpanel

Tipsene gjelder for både ROCKS eksklusiv steinpanel og ROCKS rustikk steinpanel, men det vil alltid være enklest å legge ROCKS eksklusiv da disse har rette kanter. ROCKS rustikk har et mer lekent uttrykk og du vil bruke noe mer tid på å legge et mønster.

#### Dette trenger du for å legge ROCKS steinpanel:

1. Flislim.
2. Blander til lim, kan også være dine sterke armer.
3. Bøtte, gummihammer, flissparkel/ mureskje, vinkelkutter med diamant blad. NB! Bruk gjerne litt vann på kuttet, så blir det mindre støv.
4. Ha vann lett tilgjengelig for vasking av søl på steinpanelene.

#### Slik legger du ROCKS steinpanel på 1-2-3:

1. Sørg for at paneler og egnet vegg er ren og støvfri.
2. Bruk flislim beregnet til utebruk og smør godt på vegg og panel. Bank fast med en gummihammer.
3. Dersom du velger å legge med fuger, så må det spekkes med fugemørtel når fliselimet er herdet og tørt.



## ROCKS eksklusiv

### ROCKS eksklusiv steinpanel

ROCKS eksklusiv steinpanel har naturlig splittet front og finnes i ulike Larvikitt-typer fra brudd i Klåstad, Malerød og Tvedalen.

De kan produseres på ordre i mange varianter med maksimal høyde 30 cm og lengde 40 cm. (Kan også lages større, men da med en helt annen og mer krevende produksjon).

ROCKS eksklusiv steinpanel er sagde, fir kantede steinpaneler med høyder fra 10-30 cm og fallende lengder opp til 40 cm. Vi kan også lage store fasadepaneler opp til 60 cm høyde, men da er det helt andre prosesser og priser. I dag produseres Rocks eksklusiv steinpanel som standard i 15 cm høyde og fallende lengder til lager. Andre høyder produseres etter ordre.

#### Produktinformasjon

FRONT: Naturlig splittet.  
TOPP: Saget.  
BUNN: Saget.  
KORTSIDER: Saget.  
BAKSIDE: Saget.  
Maks høydeavvik: +/- 5 mm.



## ROCKS rustikk

### ROCKS rustikk steinpanel

ROCKS rustikk steinpanel har naturlig splittet front og finnes i ulike Larvikitt-typer fra brudd i Klåstad, Malerød og Tvedalen.

De kan produseres på ordre i mange varianter med maksimal høyde 30 cm og lengde 40 cm. (Kan også lages større, men da med en helt annen og mer krevende produksjon).

ROCKS rustikk steinpanel lages i to ulike hovedtyper:

MOSAIKK: Miks av ulike størrelser med høyde og eller lengde fra 10 til 40 cm.

REKTANGULÆR: firkantede paneler med høyder 10, 20 eller 30 cm og fallende lengder.

#### Produktinformasjon

FRONT: Naturlig splittet.  
TOPP: Naturlig splittet.  
BUNN: Naturlig splittet.  
KORTSIDER: Naturlig splittet.  
BAKSIDE: Saget.  
Maks høydeavvik: +/- 5 %





## Håndstein

Gjør det selv

### ROCKS premium håndstein

Vi tilbyr håndstein i ROCKS premium i standard størrelser. ROCKS premium håndstein kan håndteres uten maskiner og kan sammenlignes med legoklosser. Bruken begrenses kun av fantasien og du kan raskt og enkelt sette opp blomsterbed, småmurer, portstolper etc.

#### Produktinformasjon

FRONT: Naturlig splittet.  
TOPP: Saget.  
BUNN: Saget.  
KORTSIDER: Kan være naturlig splittet, boret eller saget.  
BAKSIDE: Kan være naturlig splittet, boret eller saget.  
Maks høydeavvik: +/- 5 mm

### Tips til bruk av ROCKS premium håndstein

ROCKS premium håndstein kan mures tørt, men kan også med fordel mures og eventuelt fuges for et mer stabilt og varig resultat. Ved å kombinere ulike størrelser kan man oppnå et spennende uttrykk.

Det er viktig å merke seg at selv om steinene kan løftes for hånd, skal man følge retningslinjene i arbeidsmiljøloven som omhandler regler rundt manuell løfting.

#### Dette trenger du for å legge ROCKS håndstein

1. Gode hansker og spreke armer
2. En god plan, tegn en enkel skisse
3. Steinlim på spray hvis den skal legges tørt
4. Skal den mures med mørtel og fuges trengs eget verktøy og utstyr

#### Tips til bruk av ROCKS håndstein:

1. Start på et slett og stabilt underlag
2. Følg planen og bygg rad for rad – vær nøye fra start
3. Ved bruk av mørtel, vær nøye med å rense steinen etter muring/fuging
4. Ved bruk av lim, så rens godt hvis du søler på steinen
5. Steinen tåler alle typer rensmiddel

### Rocks håndstein blir levert i følgende størrelser:



15x15x115



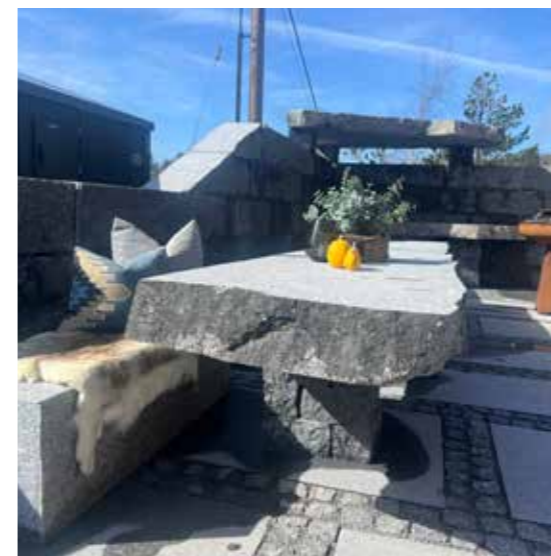
15x20x15



15x30x15

Produkt	Høyde (cm)	Dybde (cm)	Lengde (cm)	Ca.vekt/lm. i kg.	Selges i:	Ca. antall LM/pall
ROCKS premium håndstein 15/15/15	15	15	15	9	Pall	105
ROCKS premium håndstein 15/15/20	15	15	20	12	Pall	75
ROCKS premium håndstein 15/15/30	15	15	30	18	Pall	60

## INSPIRASJON





Norsk naturstein refererer til steinmaterialer som utvinnes i Norge og omfatter en rekke ulike typer stein, inkludert granitt, larvikitt og skifer. Disse steinene har ulike egenskaper og bruksområder, noe som gjør dem verdifulle både i Norge og internasjonalt. La oss se nærmere på forskjellene mellom disse tre typene:

#### Granitt

Granitt er en meget hard og holdbar magmatisk bergart som dannes når magma kjøler seg ned langsomt dypt under jordens overflate. Den er kornet i teksturen og består hovedsakelig av kvarts, feltspat og mika, noe som gir den en rekke farger, fra rosa til mørkegrå eller svart. Granitt brukes ofte i konstruksjon, både som bygningsstein og som dekorativt element i fasader, benkeplater, gulv og monumenter på grunn av sin holdbarhet og estetiske appell.

#### Larvikitt

Larvikitt, kjent som "Norges nasjonal bergart", er en spesiell type monzonittisk bergart og er kjent for sitt unike blåskjær, forårsaket av lysrefleksjon fra mikroskopiske feltspatkrystaller. Denne bergarten utvinnes primært i Larvik-området i Norge, derav navnet. Larvikitt brukes ofte i fasadeplater, monumenter, og som dekorativ stein både innendørs og utendørs. Den er også populær internasjonalt og eksporteres til en rekke land.

#### Skifer

Skifer er en metamorf bergart som dannes ved at leire eller vulkansk aske gjennomgår høy trykk- og temperaturpåvirkning over lange tidsperioder. Skifer kjennetegnes av sin evne til å deles i tynne, regelmessige lag. Denne egenskapen gjør skifer ideell for bruk som tak- og gulvfliser, fasadeplater, og i landskapsarbeid. Fargen på skifer kan variere fra svart og grått til grønt, avhengig av mineralinnholdet.

#### Sammenligning

**Utvinningssted og geologisk dannelse:** Granitt og larvikitt er begge magmatiske bergarter, men granitt dannes dypt under jordskorpen, mens larvikitt har en unik sammensetning som reflekterer lys på en spesiell måte. Skifer er en metamorf bergart, som skiller seg fra de andre ved sin lagdelte struktur.

**Utseende og bruk:** Granitt og larvikitt brukes ofte i situasjoner hvor holdbarhet og estetikk er viktig, mens skifer er valgt for sin naturlige skjønnhet og fleksibilitet i bruk, spesielt for tak og gulv.

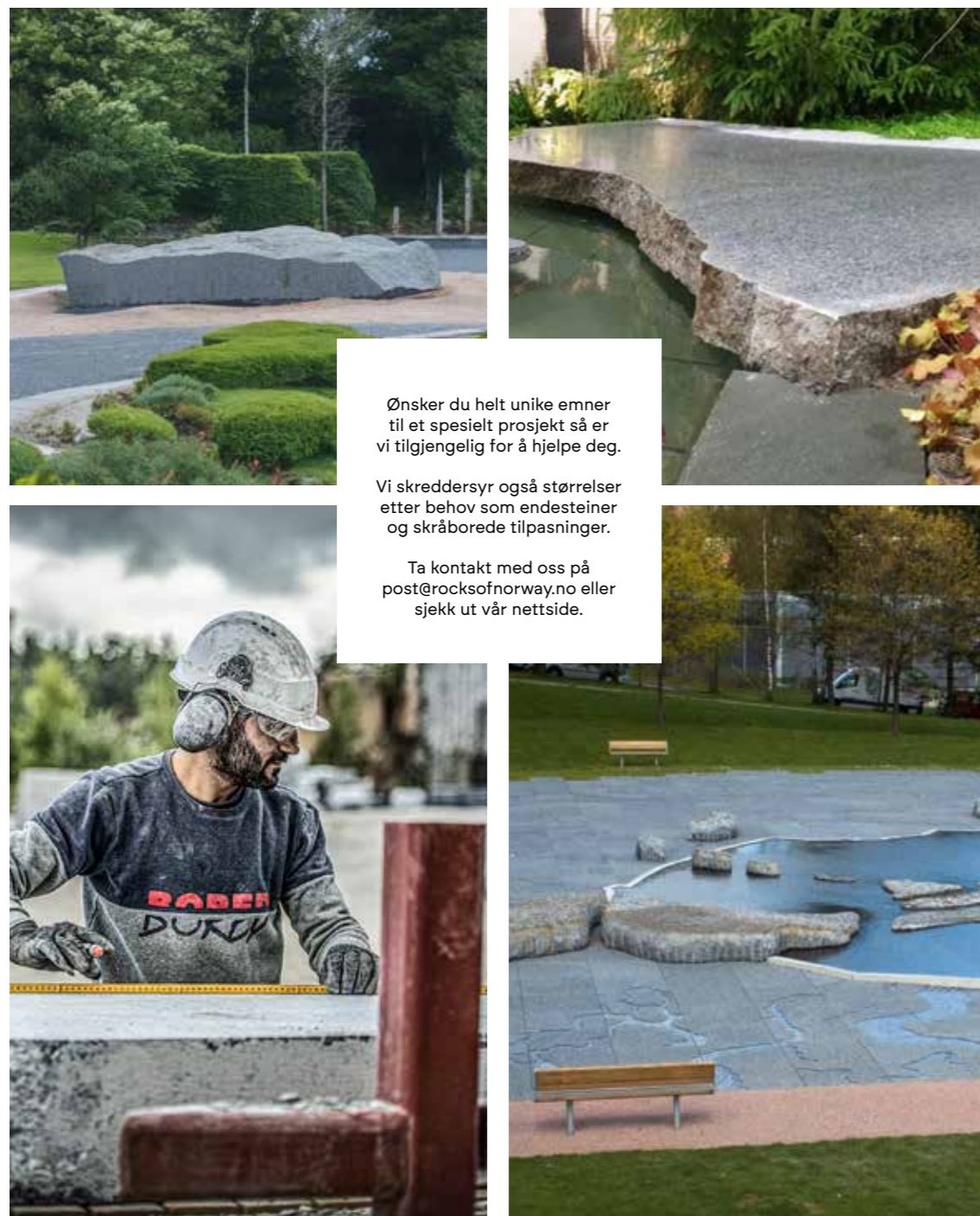
**Farge og tekstur:** Granittens kornete tekstur og varierte fargepalett står i kontrast til larvikittens unike blåskjær og skiferens lagdelte og ofte mer ensartede farge. Norsk naturstein, med sin variasjon og unike egenskaper, spiller en viktig rolle i bygg- og anleggsindustrien og som dekorative elementer i landskap og arkitektur over hele verden.

Rocks of Norway er stolt leverandør av larvikitt til hele Norge.





## SKREDDERSØM OG RÅDGIVNING



Ønsker du helt unike emner til et spesielt prosjekt så er vi tilgjengelig for å hjelpe deg.

Vi skreddersyr også størrelser etter behov som endesteiner og skråborede tilpasninger.

Ta kontakt med oss på [post@rocksofnorway.no](mailto:post@rocksofnorway.no) eller sjekk ut vår nettside.

## Våre beste tips til oppføring av støttemur

### 1. Forskriftsmessig

Støttemurer må bygges forskriftsmessig, og større murer skal alltid utføres av personer eller selskap som har ansvarsrett.

### 2. Søknadsplikt

Murer som plasseres minimum en meter fra nabogrense og er maks en meter høy, eller murer minst 4 meter fra nabogrense og er maks 1,5 meter høy er ikke søknadspliktig.

### 3. Underlag

Støttemurer skal alltid plasseres på et frostfritt og stabilt underlag. Man bør benytte drenerende pukk, fraksjon 20-120 under og bak muren, samt legge ned dreneringsrør i bakgrunnen.

### 4. Legging

Våre murer er blant det enkleste og raskeste å bygge, men det er fremdeles et fag. I de aller fleste leveransene medfølger det endeknekte steiner, øremerket for avslutninger. For peneste resultat anbefaler vi å legge disse på kanten av muren, der siden er synlig.

### 5. Variasjon

Dette er naturstein og noe variasjon vil alltid forekomme. Hvis enkelte stein skiller seg ut med litt høydevariasjon, så bruk disse på bunnraden. Hvis de avviker noe på bredde så sørg for å legge disse i de nedre skiftene i muren. Siktelinjen på toppen bør være mest mulig perfekt.



## Veiledning til søknad av oppføring av støttemur

### SØKNADSPLIKT

Støttemur/varige konstruksjoner er søknadspliktig etter plan- og bygningsloven PBL § 20-1. Søknaden skal dokumentere og forestås av en ansvarlig søker som skal godkjennes av kommunen. Ansvarlig søker har ansvar for at søknaden viser at tiltaket er planlagt slik at det tilfredsstillende alle krav i plan- og bygningsloven. For mange støttemurer vil det være behov for å gjennomføre statiske beregninger (konstruksjon, jordtrykk).

### Muren er unntatt søknadsplikt jf. byggesaksforskriftens § 4-1 bokstav c nr 5, dersom den plasseres:

- 1 meter fra nabogrensen og ikke er over 1 meter høy
- 4 meter fra nabogrensen og muren ikke er over 1,5 meter høy så sant den ikke fører til urimelig ulempe for omgivelsene. Støttemuren skal ikke være til hinder for fri sikt.

### STØTTEMUR TIL NABOGRENSE:

PBL § 29-4 krav om 4 meter til nabogrense vil i utgangspunktet også gjelde for støttemurer. Imidlertid vil små forstøtningsmurer kunne tillates nærmere nabogrensen med hjemmel i § 29-4 bokstav b, unntatt søknadsplikt. Dersom muren ikke faller inn under § 29-4 b, unntatt søknadsplikt, må det søkes om dispensasjon fra 4 meters-regelen eller det skal foreligge nabosamtykke. Støttemurer som er søknadspliktige må omsøkes selv om nabosamtykke kan fremskaffes.

### STØTTEMUR MOT VEGG:

Dersom støttemuren ligger innenfor byggegrense mot offentlig vei, vil tiltaket i utgangspunktet kreve søknad om dispensasjon. Små støttemurer vil derimot ikke kreve dispensasjon, jfr. avsnittet "Støttemur mot nabo". Muren må ikke komme i konflikt med krav til frisikt og regulert vegkant /avstander i vegnormalen (uregulerte strøk).

### KRAV TIL ESTETIKK:

Jfr. PBL §§ 29-1 og 29-2 skal estetisk utforming ivaretas for alle tiltak. Beregning og dimensjonering av støttemurer Regler for når støttemurer skal bygge-anmeldes kan variere fra kommune til kommune, Når murer skal bygges må man benytte et firma eller person med ansvarsrett. Dette kan være anleggsgartner, entreprenør eller en konsulent. Både disse og du som byggherre har ofte behov for hjelp vedrørende forslag til løsninger og beregninger av murene. Rocks of Norway kan dessverre ikke opptre som konsulent og har ikke anledning til å være ansvarlig for utførelse, beregning og dimensjonering av støttemurer bør utføres av geoteknikere. (se neste side og prinsippskisser)

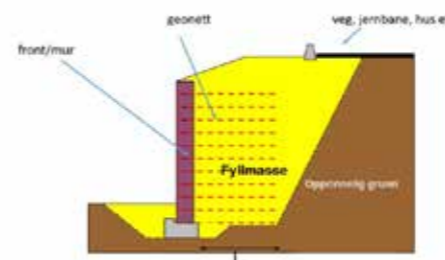
Regler for når støttemurer skal bygge-anmeldes kan variere fra kommune til kommune, men vi har tatt med det viktigste her.

### Anbefaler teknisk bistand ved oppføring av støttemur

Konsekvensene kan være store dersom man setter opp en støttemur uten å ha gjennomført solide beregninger på trykket som kan påføres muren over tid. Det finnes egne selskaper som spesialiserer seg på dette og som i tillegg til teknisk bistand også leverer geonett.

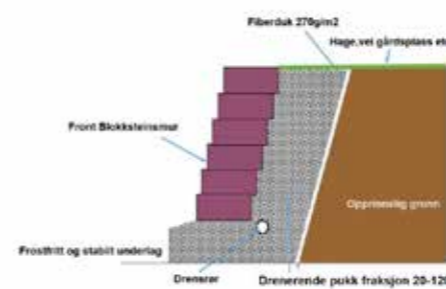
Geonett brukes til å armere jorden bak støttemuren slik at denne står stødigere. Ved bruk av geonett vil du også kunne komme unna med mindre murblokker da geonettet vil fordele trykket på en annen måte. Se eksempler under.

Prinsippskisse forstøtningsmur med jordarmering

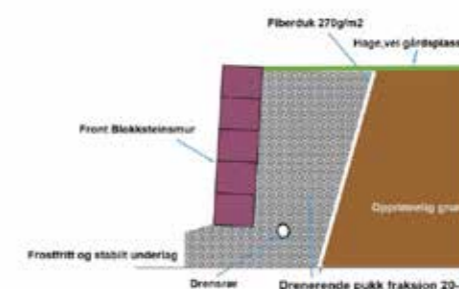


PRINSIPPSKISSE FORSTØTNINGSMUR MED JORDARMERING

Prinsippskisse forstøtningsmur uten jordarmering

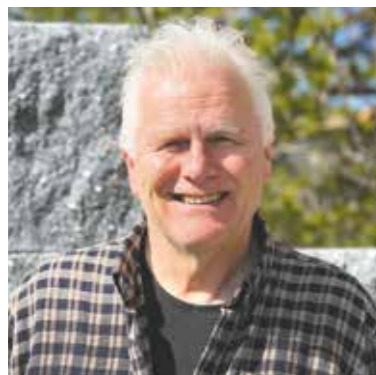


Prinsippskisse forstøtningsmur uten jordarmering 2



PRINSIPPSKISSER FORSTØTNINGSMUR UTEN JORDARMERING





## Bli kjent med oss!

Rocks of Norway ble startet av Torger Lingelem i 2010 og var først ute med å utvikle kvalitetsprodukter fra overskuddsmaterialer av larvikitt i Larvik, Vestfold.

Med verdens største knekkepresse produserer vi råsplittede steinblokker fra 20 til 100 cm høyde, og fra 50 til 180 cm lengder.

Vi har stor kapasitet og kan levere standardvarer og spesialproduksjon av larvikitt til vei, jernbane, bro, havneanlegg, byrom i tillegg til mindre prosjekter som hager og uterom. Vi utvider jevnlig vår maskinpark for å sikre leveringssikkerhet for våre kunder.

Med over 30 års erfaring og en ekte lidenskap for norsk naturstein, forsyner vi landskapsarkitekter, anleggsgartnere, forhandlere, byggherrer og entreprenører med larvikitt til store og små prosjekter i hele Norge. Med en stadig økende, avansert maskinpark, tilbyr Rocks of Norway spesialløsninger og et bredt standardsortiment til konkurransedyktige priser – alltid med mål om fornøyde kunder.

Rocks of Norway er en ansvarlig aktør som spiller på lag med kundene og andre aktører i bransjen og jobber aktivt forenmer bærekraftig og konkurransedyktig mineralnæring.



## Ønsker du å besøke oss i Larvik?

Er du landskapsarkitekt, anleggsgartner eller jobber i bygg- og anleggsbransjen og ønsker å vite mer om larvikitt og norsk naturstein, så er du velkommen til å kontakte oss for en omvisning.

Vi holder til i Skautvedtveien 229 i Malerød, Larvik og viser gjerne frem hvilke muligheter som finnes hos oss. Kanskje finner du et helt unikt emne som inspirerer eller kanskje har du en idé du vil se om vi kan bidra med å gjennomføre.

Alle besøk må avtales i forkant.  
Send oss en epost til [post@rocksofnorway.no](mailto:post@rocksofnorway.no)



## Minst mulig fotavtrykk

23%

Av globale energirelaterte CO2-utslipp kommer fra transport. (miljødirektoratet 2019)

90%

Mindre CO2-utslipp ved bruk av norsk naturstein i forhold til importstein

### Valget skal være enkelt og fotavtrykket lavest mulig

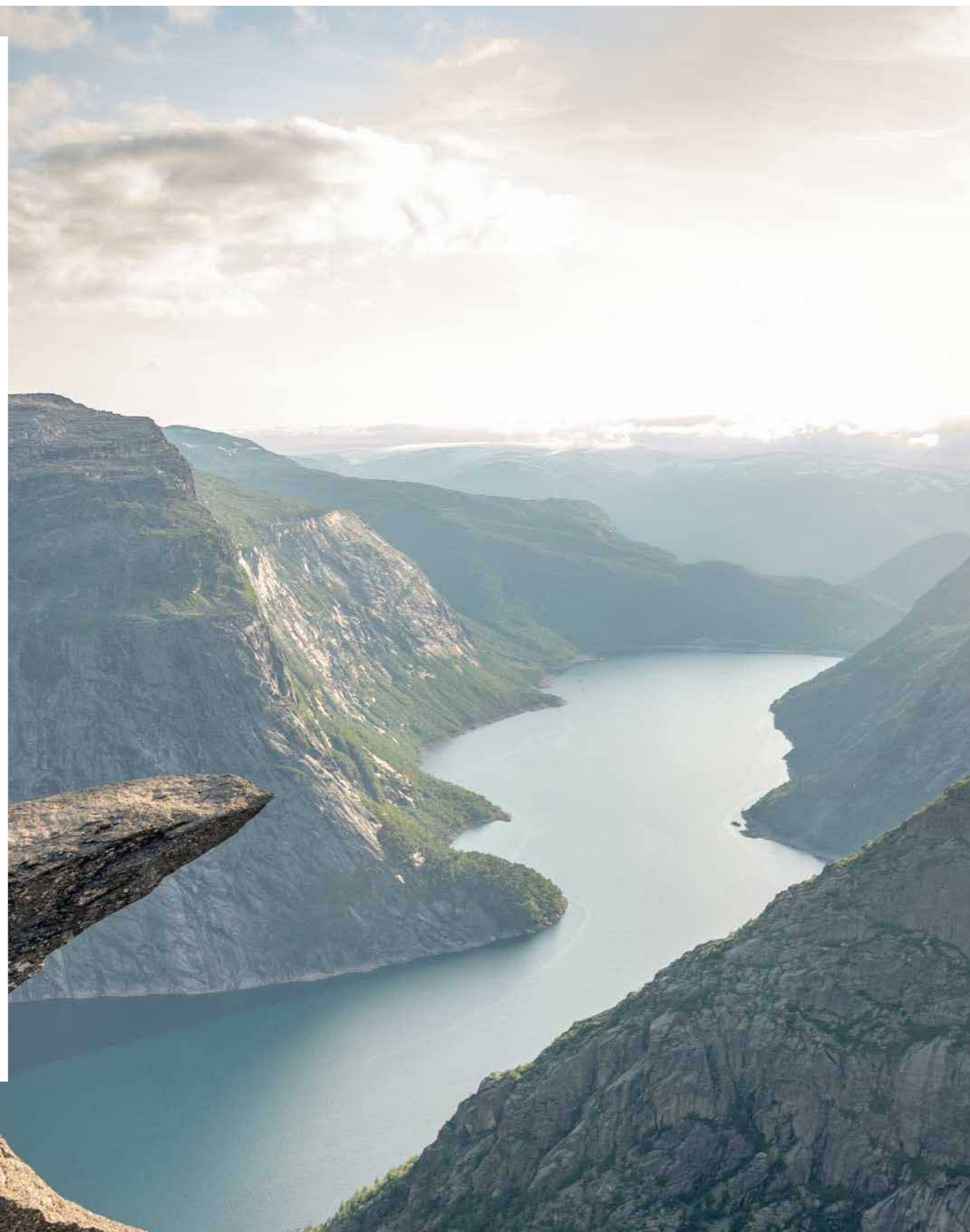
Norsk naturstein er en ressurs som bokstavelig talt ligger i vår felles bakgård. Vår oppgave er å foredle overskuddsmaterialer av larvikitt, og tilrettelegge for at produktene våre inngår positivt i ditt totale miljøregnskap.

*«Vi så at det lå et stort potensial i foredlingen av overskuddet av bergmaterialer ved uttak av larvikitt. Hele vår forretningsidé er bygget på bedre en utnyttelse av overskuddsmasser».*

Torger Lingelem, daglig leder, Rocks of Norway

Kun 5-10% av all larvikitt som tas ut i Larvik blir eksportert som blokkstein. Tidligere ble overskuddssteinen deponert, men siden 2010 har vi hatt som mål å oppnå fullskala utnyttelse av råmaterialene. Med fremoverlente løsninger innen produksjon og drift, utvikler vi produkter som naturlig inngår i norsk bygg- og anleggsstil til konkurransedyktige priser med kort transportvei til ditt neste prosjekt.

*Rocks of Norway - vi er norsk naturstein.*





## Norsk naturstein - forvaltet med respekt for naturen

Å forvalte naturstein med respekt, betyr mye mer enn å optimalisere utnyttelsen av råvarene. Det betyr at vi som ansvarlig industriaktør til enhver tid skal snu hver stein i hele verdikjeden vår, og igangsette tiltak som ytterligere kan forbedre vårt eget miljøregnskap.

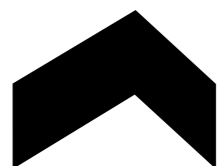
Vi opererer i en røff og krevende bransje, som stiller svært høye krav til gjennomarbeidede HMS-tiltak. Vi er Miljøtårnsertifisert, og drifter etter kriterier som systematiserer og effektiviserer klimatilstandene våre. I tillegg utveksler vi erfaringer med medlemsbedrifter i bransjeorganisasjonen vår, Norsk Bergindustri.

Ved å velge kortreist, norsk naturstein, fremfor utenlandsk, er du aktivt med å begrense verdens globale transportutslipp.



Rocks of Norway ble  
sertifisert som  
Miljøtårnbedrift i 2021.

Rocks of Norway er stolte medlemmer av



Norsk Bergindustri



Maskin Entreprenørenes forbund

## Nye regler knyttet til EPD for offentlige innkjøp i 2024

Fra 1. januar 2024 gjelder nye regler for alle offentlige innkjøp, der EPD (Environmental Product Declaration) dokumenterer og verifiserer blant annet CO<sub>2</sub>-utslippet per tonn stein. Vår EPD-kalkulator viser at nettopp kortreist, norsk naturstein gir optimalt utslag på miljøregnskapet. Sammen med Norsk Bergindustri utarbeider vi i 2024 EPD'er for alle våre produkter.

En nennsom foredling av naturstein er vårt ansvar. Vårt mål er at du skal velge solide løsninger for fremtiden – med respekt for naturen.

### Skann QR-koden

Skann QR-koden og sjekk ut våre godkjente EPD'er. Vi tilføyer fortløpende i løpet av 2024.







**ROCKS**<sup>®</sup>  
*of Norway*

*Norsk naturstein - forvaltet med respekt for naturen*

Se priser og mer informasjon  
på [rocksofnorway.no](http://rocksofnorway.no).

Skann QR-koden



T. +47 91 00 48 00  
[post@rocksofnorway.no](mailto:post@rocksofnorway.no)

Skautvedtveien 229  
3268 Larvik

Daglig leder

Torger Lingelem  
T. +47 93 46 36 01  
[torger@rocksofnorway.no](mailto:torger@rocksofnorway.no)

Produksjon- og driftsansvarlig

Morten Wilke Berntsen  
T. +47 91 64 21 38  
[morten@rocksofnorway.no](mailto:morten@rocksofnorway.no)